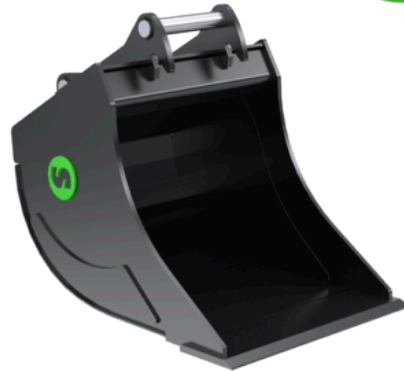


DB6

Godet rétro 5-8 Tonnes

Le godet rétro Steelwrists est conçu pour résister à des emplois plus sévères. Le godet se caractérise par un rayon progressif qui permet à la lame de pénétrer le matériel sans interférence avec le fond. Le godet est disponible avec ou sans dents. Système de dents CAT.

Sur les godets plus grands (S60 et audessus) des tubes surdimensionnés sont utilisés pour augmenter la rigidité des godets, tandis que la structure en treillis de tôle est utilisé sur les petits godets pour garder le poids le plus faible.



Spécifications techniques

Article	101071	101073	101075
Poids de la machine (t)	5-8	5-8	5-8
Attache rapide	S45	S45	S45
Tiltrotateur	X07	X07	X07
Volume (l)	170	210	280
Largeur (mm)	600	700	900
Poids (kg)	136	145	180
Lame (mm)	20	20	