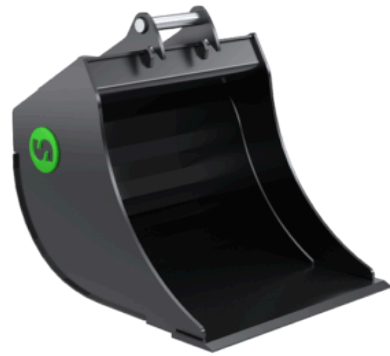


DB5

Grävskopa 4-6 ton

Steelwrist grävskopa är konstruerad för att klara tuffare jobb. Skopan kännetecknas genom lättgående form för effektiv inträngning i materialet. Grävskopan kan fås med eller utan tänder. Tandsystem CAT.

På de större skoporna används grova ämnesrör som för att höja styvheten i skoporna, medan plåt i fackverkskonstruktion används på de mindre skoporna för att hålla vikten nere.



Teknisk specifikation

Artikelnummer	101066	101067	101068
Maskinvikt (ton)	4-6	4-6	4-6
Snabbfäste	S40	S40	S40
Tiltrotator	X06	X06	X06
Volym (l)	190	210	260
Bredd (mm)	700	750	900
Vikt (kg)	125	135	155
Skärblad (mm)	16	16	16