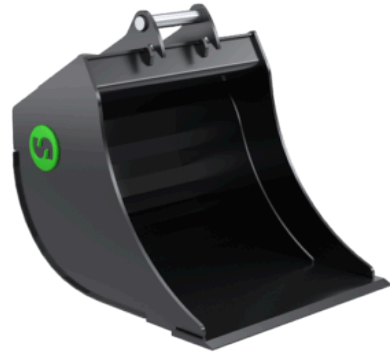


DB5

Benna da Scavo 4-6 tonnellate

La benna per scavare Steelwrists è progettata per resistere a lavori più duri. La benna è caratterizzata da un raggio progressivo che consente al tagliante di penetrare nel materiale senza interferenze dal fondo. Il secchio è disponibile con o senza denti. Sistema denti CAT.

Sulle benne più grandi (dalla S60 in sù) vengono utilizzati tubi sovradimensionati per aumentare la rigidità delle benne, mentre la struttura a traliccio in lamiera utilizzata sulle benne più piccole per mantenere il peso verso il basso.



Specifiche tecniche

| Articolo | 101066 | 101067 | 101068 |
|---|--------|--------|--------|
| Peso della macchina (tonnellate) | 4-6 | 4-6 | 4-6 |
| Attacco rapido | S40 | S40 | S40 |
| Tiltrotator | X06 | X06 | X06 |
| Volume (l) | 190 | 210 | 260 |
| Larghezza (mm) | 700 | 750 | 900 |
| Peso (kg) | 125 | 135 | 155 |
| Tagliante (mm) | 16 | 16 | 16 |