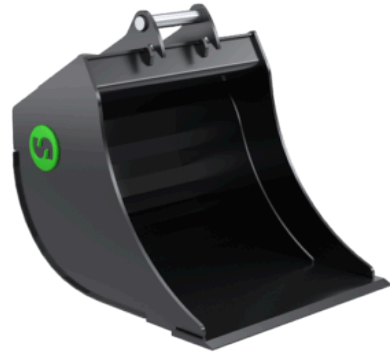


DB5

Godet rétro 4-6 Tonnes

Le godet rétro Steelwrists est conçu pour résister à des emplois plus sévères. Le godet se caractérise par un rayon progressif qui permet à la lame de pénétrer le matériel sans interférence avec le fond. Le godet est disponible avec ou sans dents. Système de dents CAT.

Sur les godets plus grands (S60 et audessus) des tubes surdimensionnés sont utilisés pour augmenter la rigidité des godets, tandis que la structure en treillis de tôle est utilisé sur les petits godets pour garder le poids le plus faible.



Spécifications techniques

Article	101066	101067	101068
Poids de la machine (t)	4-6	4-6	4-6
Attache rapide	S40	S40	S40
Tiltrotateur	X06	X06	X06
Volume (l)	190	210	260
Largeur (mm)	700	750	900
Poids (kg)	125	135	155
Lame (mm)	16	16	16