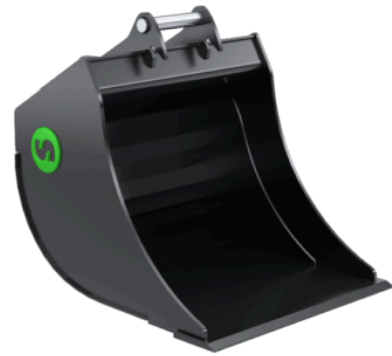


DB5

Tieflöffel 4-6 Tonnen

Die Tieflöffel von Steelwrist wurden entwickelt, um härtesten Anforderungen gerecht zu werden. Der progressive Radius erleichtert das Eindringen in das Material. Verfügbar sind die Tieflöffel mit oder ohne Zähne. Zahnsystem CAT.

An den größeren Tieflöffeln (S60 und aufwärts) sind großzügig dimensionierte Rohre eingeschweißt, um die Steifigkeit des Löffels zu erhöhen, wogegen bei den kleineren Löffeln ein geringes Gewicht aufgrund einer tragenden Struktur aus Flachmaterial erreicht wurde.



Technische Spezifikation

Artikel	101066	101067	101068
Maschinengewicht (t)	4-6	4-6	4-6
Schnellwechsler	S40	S40	S40
Tiltrotator	X06	X06	X06
Inhalt (l)	190	210	260
Breite (mm)	700	750	900
Gewicht (kg)	125	135	155
Klinge (mm)	16	16	16