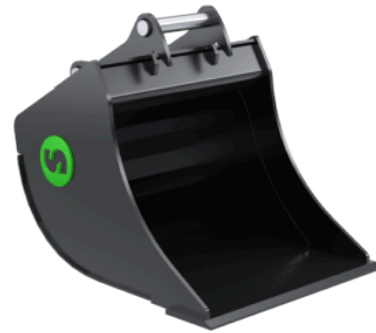


DB4

Graveskuffer 3-5 tonn

Steelwrist graveskuffer er konstruert for å tåle tøffe jobber. Skuffen kjennetegnes med lettgående utforming for effektiv inntrengning materialet. Skuffen er tilgjengelig med eller uten tenner. Tannsystem CAT.

På de større skuffene brukes grove emnerør for å øke stivheten i skuffene, mens rammekonstruksjonen som brukes på de mindre skuffene er med på å holde vekten nede.



Tekniske spesifikasjoner

Artikkelnummer 101061

Maskinvekt 3-5
(tonn)

Hurtigfeste S40

Tiltrotator X04, X06

Volym (l) 140

Bredde (mm) 600

Vekt (kg) 100

Skjær (mm) 16