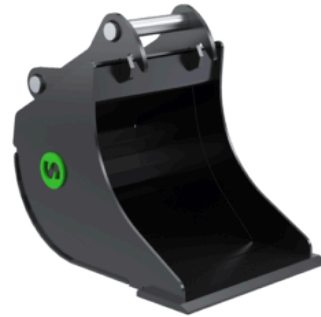


DB2

Graveskuffer 2-4 tonn

Steelwrist graveskuffer er konstruert for å tåle tøffe jobber. Skuffen kjennetegnes med lettgående utforming for effektiv inntrengning materialet. Skuffen er tilgjengelig med eller uten tenner. Tannsystem CAT.

På de større skuffene brukes grove emnerør for å øke stivheten i skuffene, mens rammekonstruksjonen som brukes på de mindre skuffene er med på å holde vekten nede.



Tekniske spesifikasjoner

Artikkelnummer	101052	101054	101056
Maskinvekt (tonn)	2-4	2-4	2-4
Hurtigfeste	S40	S40	S40
Tiltrotator	X04	X04	X04
Volym (l)	40	70	70
Bredde (mm)	300	450	450
Vekt (kg)	45	50	50
Skjær (mm)	16	16	16