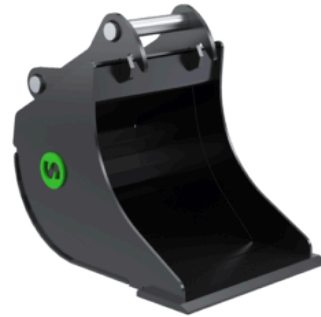


DB2

Benna da Scavo 2-4 tonnellate

La benna per scavare Steelwrists è progettata per resistere a lavori più duri. La benna è caratterizzata da un raggio progressivo che consente al tagliante di penetrare nel materiale senza interferenze dal fondo. Il secchio è disponibile con o senza denti. Sistema denti CAT.

Sulle benne più grandi (dalla S60 in sù) vengono utilizzati tubi sovradimensionati per aumentare la rigidità delle benne, mentre la struttura a traliccio in lamiera utilizzata sulle benne più piccole per mantenere il peso verso il basso.



Specifiche tecniche

Articolo	101052	101054	101056
Peso della macchina (tonnellate)	2-4	2-4	2-4
Attacco rapido	S40	S40	S40
Tiltrotator	X04	X04	X04
Volume (l)	40	70	70
Larghezza (mm)	300	450	450
Peso (kg)	45	50	50
Tagliante (mm)	16	16	16