

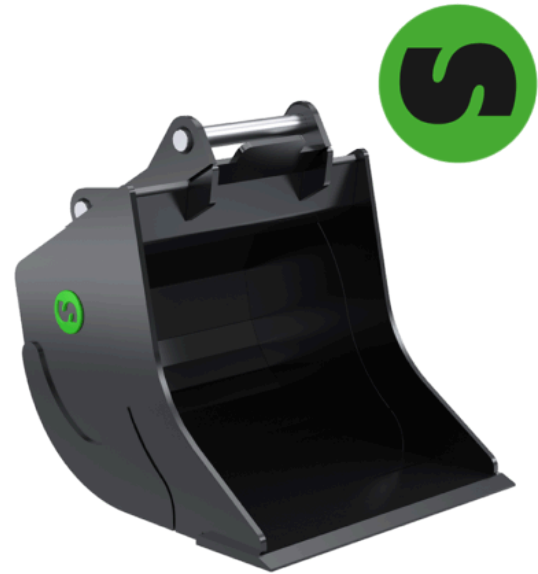
# DB15

## 掘削バケット 15-16トン

スチールリストの掘削バケットは重掘削用に設計されています。バケットは、カッピングエッジが、底部からの干渉なしに材料を掘削することを可能にする漸進的な半径によって特徴付けられます。また、バケット本体は、耐摩耗性・耐衝撃性に定評のあるスウェーデン鋼HARDOX500を使用しております。

### ツール

12t以上の油圧ショベルに装着するS60以上のバケットでは、オーバーサイズのパイプを使用してバケットの剛性を高め、それ以下の小型バケットでは、シートメタルのトラス構造で重量を抑えながら剛性を確保しております。



### 測定・寸法

|                |        |        |
|----------------|--------|--------|
| 記事             | 101125 | 101127 |
| 機械重量 (トン)      | 15-16  | 15-16  |
| クイックカブラ        | S60    | S65    |
| チルトローテータ       | X18    | X18    |
| 量 (l)          | 590    | 590    |
| 幅 (ミリ)         | 1000   | 1000   |
| 重量 (キロ)        | 505    | 515    |
| カッピング・エッジ (ミリ) | 30     | 30     |