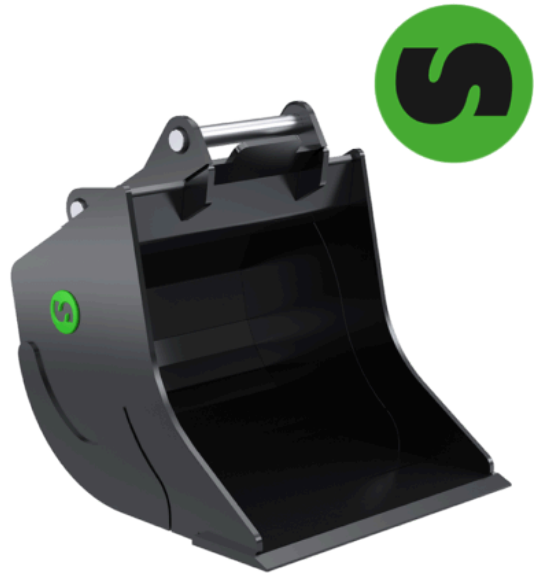


DB15

Graveskovl 15-16 Ton

Steelwrists graveskovle er designet til at modstå hårdere job. Skovlen er karakteriseret ved en progressiv radius, som tillader den skærende kant at trænge ned i materialet uden at ramme bunden. Skovlene kan leveres med eller uden tænder. Tand System CAT.

På de større skovle (S60 og opefter) bruges overdimensionerede rør til at øge stivheden af skovlene, medens metal gitterkonstruktionen anvendes på de mindre skovle for at holde vægten nede.



Dimensioner

Artikelnummer	101125	101127
Maskin vægt (ton)	15-16	15-16
Skifte type	S60	S65
Tiltrotator	X18	X18
Volume (l)	590	590
Bredde (mm)	1000	1000
Vægt (kg)	505	515
Skær (mm)	30	30