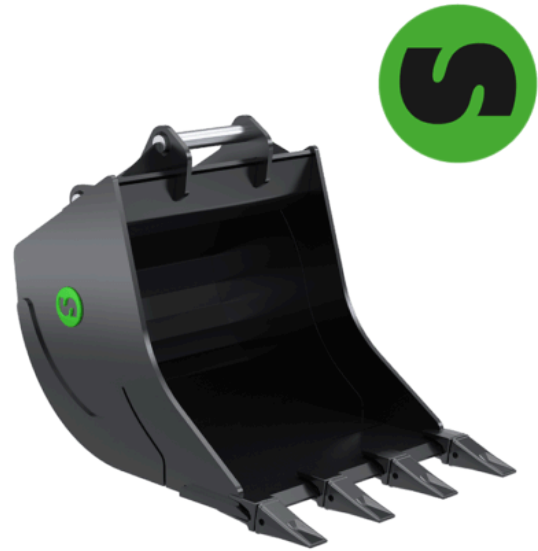


DB14T

Łyżka do kopania 14-15 (tony)

Łyżka do kopania Steelwrist została zaprojektowana tak, aby wytrzymać trudniejsze zadania. Łyżka charakteryzuje się progresywnym promieniem, który pozwala krawędzi tnącej penetrować materiał bez ingerencji od dołu. Łyżka jest dostępna z zębami lub bez. System zębów CAT.

W przypadku większych łyżek (od S60 i wyższych) stosuje się sworznie o dużych rozmiarach, aby zwiększyć sztywność łyżek a konstrukcję z kratownicy z blachy zastosowano w mniejszych łyżkach, aby utrzymać niższy ciężar.



Specyfikacja techniczna

Artykuł	101116	101118	101120
Ciężar maszyny (tony)	14-15	14-15	14-15
Szybkozłącze	S60	S60	S60
Tiltrotator	X18	X18	X18
Objętość (l)	220	270	510
Szerokość (mm)	450	600	950
Waga (kg)	335	365	515
System zębów	J300 X2	J300 X2	J300 X2