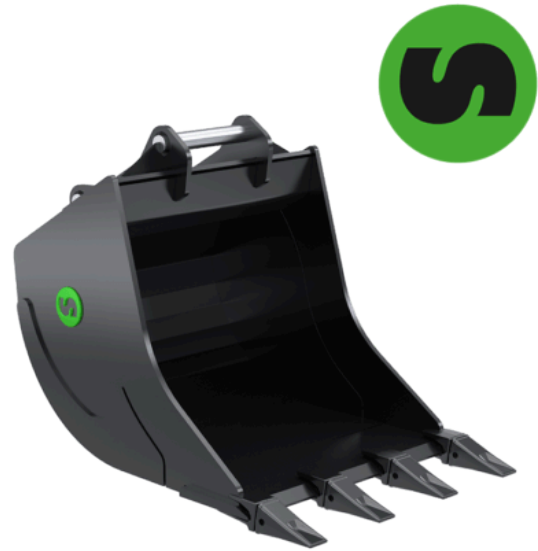


DB14T

Benna da Scavo 14-15 tonnellate

La benna per scavare Steelwrists è progettata per resistere a lavori più duri. La benna è caratterizzata da un raggio progressivo che consente al tagliente di penetrare nel materiale senza interferenze dal fondo. Il secchio è disponibile con o senza denti. Sistema denti CAT.

Sulle benne più grandi (dalla S60 in sù) vengono utilizzati tubi sovradimensionati per aumentare la rigidità delle benne, mentre la struttura a traliccio in lamiera utilizzata sulle benne più piccole per mantenere il peso verso il basso.



Specifiche tecniche

| | | | |
|---|---------|---------|---------|
| Articolo | 101116 | 101118 | 101120 |
| Peso della macchina (tonnellate) | 14-15 | 14-15 | 14-15 |
| Attacco rapido | S60 | S60 | S60 |
| Tiltrotator | X18 | X18 | X18 |
| Volume (l) | 220 | 270 | 510 |
| Larghezza (mm) | 450 | 600 | 950 |
| Peso (kg) | 335 | 365 | 515 |
| Denti | J300 X2 | J300 X2 | J300 X2 |