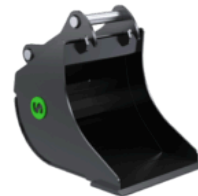


# DB08

## Łyżka do kopania 0-2 (tony)

Łyżka do kopania Steelwrist została zaprojektowana tak, aby wytrzymać trudniejsze zadania. Łyżka charakteryzuje się progresywnym promieniem, który pozwala krawędzi tnącej penetrować materiał bez ingerencji od dołu. Łyżka jest dostępna z zębami lub bez. System zębów CAT.

W przypadku większych łyżek (od S60 i wyższych) stosuje się sworznie o dużych rozmiarach, aby zwiększyć sztywność łyżek a konstrukcję z kratownicy z blachy zastosowano w mniejszych łyżkach, aby utrzymać niższy ciężar.



### Specyfikacja techniczna

Artykuł 101047

Ciężar 0-2  
maszyny (tony)

Szybkozłącze S30

Tiltrotator S30/180

Objętość (l) 30

Szerokość 400  
(mm)

Waga (kg) 30

Krawędź tnąca 16  
(mm)