

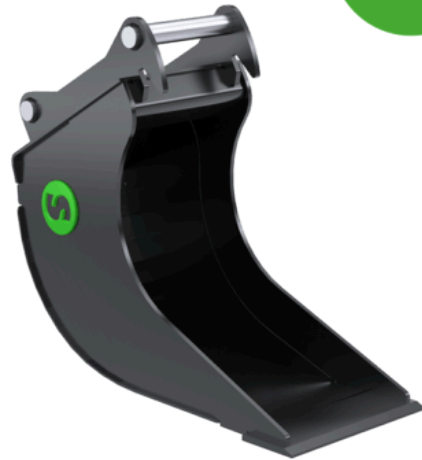
CB6

Godet de tranchée 5-8 Tonnes

Godet de tranchée pour travaux propres et précis

Le godet de tranchée Steelwrist a une grande distance entre le bord d'attaque et l'attache rapide qui permet d'ouvrir la tranchée sans gêner le tiltrotateur. La protection des vérins de la pince de préhension met le tiltrotateur à l'abri de tout problème.

Sur les godets plus grands (S60 et plus) des tubes surdimensionnés sont utilisés pour augmenter la rigidité des godets, tandis que la structure en treillis de tôle est utilisée sur les petits godets pour garder un poids raisonnable.



Spécifications techniques

Article	101165	101169	101170
Poids de la machine (t)	5-8	5-8	5-8
Attache rapide	S40	S45	S50
Tiltrotateur	X06	X07	X07
Volume (l)	100	100	100
Largeur (mm)	400	400	400
Poids (kg)	95	110	110
Lame (mm)	16	16	16