

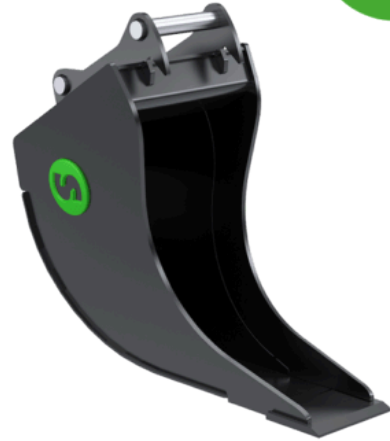
CB3C

Kaapelikauha 2-4 tonniin

Kaapelikauha, kun sinun pitää olla kirurgisen tarkka

Steelwristin kaapelikauhan profiili on korkea mitattuna huulilevystä kiinnikkeeseen. Tämä antaa sinulle mahdollisuuden laskeutua kaivantoon ilman, että tiltrotaattori häiritsee. Ongelmien välttämiseksi tiltrotaattorin pihtikasetin sylinterisuojat ovat jyvää materiaalia.

Suuremmissa kauhoissa (S60 ja siitä ylöspäin) käytetään kauhan etureunassa ylimitoitettua putkirakennetta, joka lisää jäykkyyttä kauhaan. Pienemmissä kauhoissa käytämme levymetalli tukirakennetta, joka pitää kauhan painon pienenä.



Tekninen erittely

Osanumero	101158
Konepaino (ton)	2-4
Pikaliitin	S40
Rototiltti	X07
Määrä (l)	50
Leveys (mm)	400/200
Paino (kg)	60
Huulilevy (mm)	20