

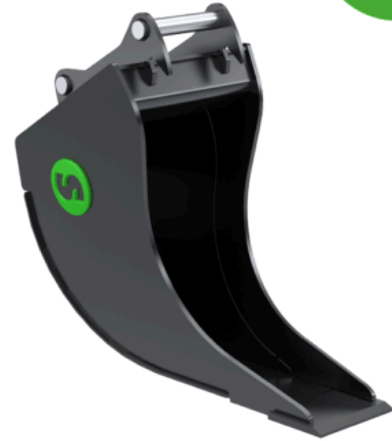
CB3C

Kabellöffel 2-4 Tonnen

Kabellöffel kommen zum Einsatz, wenn es sehr genau gehen muss.

Die Kabellöffel von Steelwrist sind sehr lang von der Schneide bis zur oberen Aufnahme. Dadurch können Sie tief graben, ohne dass der Tiltrotator im Weg ist. Um Beschädigungen zu vermeiden, sind die Greiferzylinder mit einem sehr robusten Zylinderschutz ausgestattet.

An den größeren Kabellöffeln (S60 und aufwärts) sind großzügig dimensionierte Rohre eingeschweißt, um die Steifigkeit des Löffels zu erhöhen, wogegen bei den kleineren Löffeln ein geringes Gewicht aufgrund einer tragenden Struktur aus Flachmaterial erreicht wurde.



Technische Spezifikation

Artikel	101158
---------	--------

Maschinengewicht (t)	2-4
----------------------	-----

Schnellwechsler	S40
-----------------	-----

Tiltrotator	X07
-------------	-----

Inhalt (l)	50
------------	----

Breite (mm)	400/200
-------------	---------

Gewicht (kg)	60
--------------	----

Klinge (mm)	20
-------------	----