

GB6

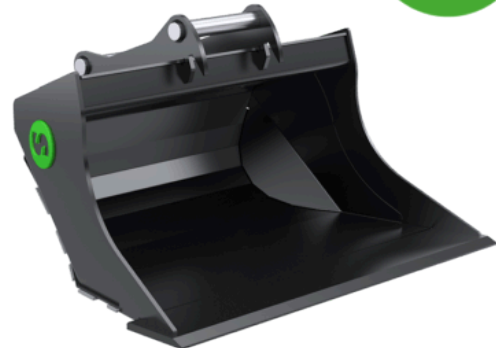
Brede- of slotenbak 5-8 ton

Onze bredebak is geoptimaliseerd voor gebruik in combinatie met tiltrotators.

De Steelwrist bredebak is ontworpen voor optimaal gebruik in combinatie met onze tiltrotators en snelwissels. De bredebak heeft een relatief laag eigen gewicht, net als onze andere producten, maar is nog steeds zeer robuust dankzij slimme materialen en een doordacht design. Het ontwerp met afgeschuinde hoeken, grote bakopening, lange en platte bodem en het conische design zijn enkele van de eigenschappen. Dit maakt dat deze bakken met minimale weerstand kunnen graven wat op uw brandstofefficiëntie een positief effect heeft.

Op de grotere bakken (S60 en groter) gebruiken we oversized dikwandige buizen om de stijfheid van de bakken te vergroten, terwijl we met een plaatstaal frameconstructie in de kleine bakken gewicht beperken.

De tapse kuip van de bak maakt het mogelijk het materiaal makkelijker te lossen en de bak sneller te vullen zonder verstopping tijdens het graven. De Steelwrist brede- of slotenbak is gewoon een bak die het werk gemakkelijker maakt, vooral in combinatie met een tiltrotator.



Technische specificatie's

Artikel	101017	101018
Machine gewicht (T)	5-8	6-8
Snelwissel	HS03	HS08
Tiltrotator	X06, X07	X07
Inhoud (l)	300	300
Breedte (Mm)	1300	1300
Gewicht (Kg)	200	210
Mes (Mm)	20	220