

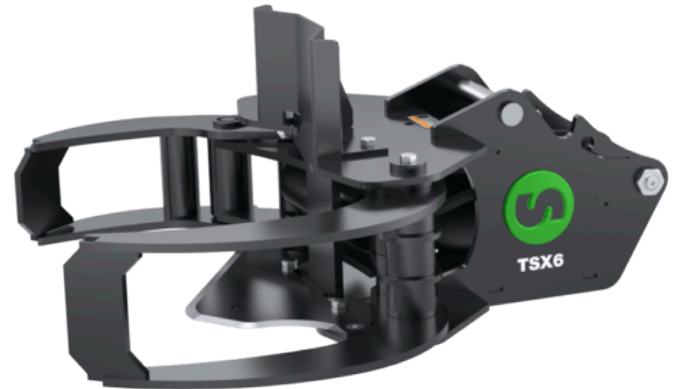
Boomscharen

Hydraulische uitrustingsstukken 4-7 ton

Een boomschaar voor efficiënt en veilig snoeien

Een boomschaar op de graafmachine is een krachtig uitrustingsstuk voor het snoeien van bomen, takken en struikgewas, waardoor de benodigde tijd aanzienlijk wordt verkort vergeleken met handmatig snoeien. De boomschaar kan worden gebruikt in toepassingen zoals de bosbouw en om bomen te verwijderen van elektriciteitsleidingen, bermen, spoorwegen en kanalen. Het gebruik van de boomschaar is veiliger, sneller en vaak goedkoper.

De Steelwrist boomschaar heeft een vast mes en een krachtige cilinder voor de beste knipkracht en om veilig snoeien te garanderen. De twee grijpparmen zijn ontworpen om de beste grip rond de boomstam te geven. Dankzij het gebruik van hoogwaardig staal zijn de grijpers duurzaam en toch licht van gewicht, waardoor slijtage aan de graafmachine tot een minimum wordt beperkt. Het mes bevindt zich aan de onderkant van de schaar om zo laag mogelijk bij de stronk te komen.



Werk vanuit de veiligheid van de cabine

De machinist van de graafmachine kan de boom veilig doorknippen en vasthouden met de boomschaar, vergeleken met de risico's die gepaard gaan met kettingzaag werkzaamheden. De noodzaak voor werknemers om zich in de buurt van gevaarlijke snijzones te bevinden, wordt geëlimineerd. Installatie en onderhoud zijn eenvoudig en het leren werken met de boomschaar is relatief eenvoudig.

Modulair ontwerp voor upgrade naar SQ/Open-S

De boomschaar is verkrijgbaar met een ophanging volgens de symmetrische standaard (S-standaard), de internationaal snelst groeiende standaard. Dankzij het modulaire ontwerp is het mogelijk om de boomschaar te upgraden van S-type naar SQ-type. Steelwrist SQ is onze hoogwaardige automatische olieverbindingstechnologie waarmee u eenvoudig hydraulische uitrustingsstukken op de graafmachine kunt verwisselen en aansluiten. Alle SQ-producten voldoen aan de Open-S-standaard.

Tekniska specificationer

Boomscharen	TSX6
Ophanging	S40, SQ40
Machine gewicht [ton]	4-7
Maximaal opbrekkoppel [kNm]	50
Gewicht vanaf [kg]	185
Breedte [mm]	510
Lengte [mm]	670
Hoogte [mm]	870
Hoogte, geopende grijper [mm]	1140
Grijper opening [mm]	654
Grijper opening, minimaal [mm]	67
Knipcapaciteit, diameter [mm]	>180
Olie flow [l/min]	30