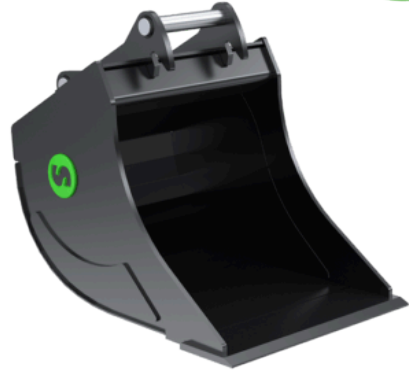


DB6

Benna da Scavo 5-8 tonnellate

La benna per scavare Steelwrists è progettata per resistere a lavori più duri. La benna è caratterizzata da un raggio progressivo che consente al tagliante di penetrare nel materiale senza interferenze dal fondo. Il secchio è disponibile con o senza denti. Sistema denti CAT.

Sulle benne più grandi (dalla S60 in sù) vengono utilizzati tubi sovradimensionati per aumentare la rigidità delle benne, mentre la struttura a traliccio in lamiera utilizzata sulle benne più piccole per mantenere il peso verso il basso.



Specifiche tecniche

Articolo	101077	101079	101081
Peso della macchina (tonnellate)	5-8	5-8	5-8
Attacco rapido	S50	S50	S50
Tiltrotator	X07	X07	X07
Volume (l)	170	210	280
Larghezza (mm)	600	700	900
Peso (kg)	135	150	180
Tagliante (mm)	20	20	