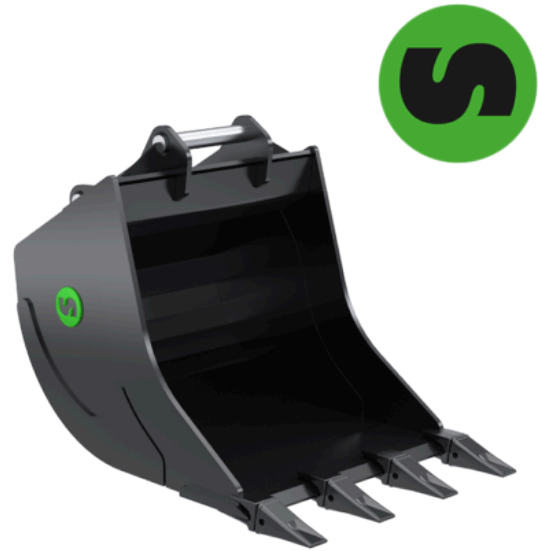


# DB14T

## Benna da Scavo 14-15 tonnellate

La benna per scavare Steelwrists è progettata per resistere a lavori più duri. La benna è caratterizzata da un raggio progressivo che consente al tagliente di penetrare nel materiale senza interferenze dal fondo. Il secchio è disponibile con o senza denti. Sistema denti CAT.

Sulle benne più grandi (dalla S60 in sù) vengono utilizzati tubi sovradimensionati per aumentare la rigidità delle benne, mentre la struttura a traliccio in lamiera utilizzata sulle benne più piccole per mantenere il peso verso il basso.



### Specifiche tecniche

<b>Articolo</b>	101123	101123
<b>Peso della macchina (tonnellate)</b>	14-15	14-15
<b>Attacco rapido</b>	HS10	S60
<b>Tiltrotator</b>	X18	X18
<b>Volume (l)</b>	510	690
<b>Larghezza (mm)</b>	950	1200
<b>Peso (kg)</b>	530	630
<b>Denti</b>	J300 X4	J300 X4