

Adattatori da saldare S

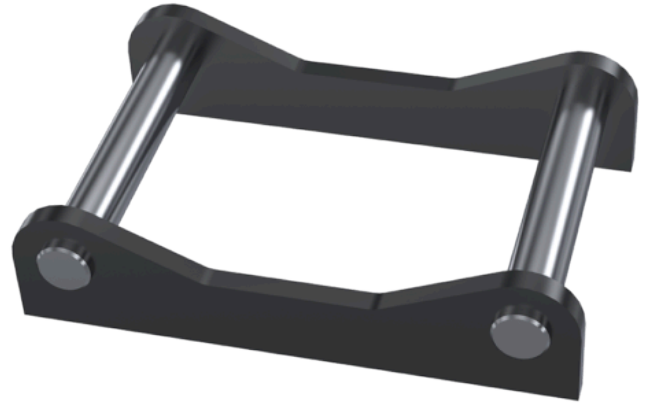
Adattatori 0-75 tonnellate

Collegare in modo efficiente le attrezzature

Con gli adattatori S saldabili è possibile convertire qualsiasi tipo di attrezzatura meccanica esistente allo standard simmetrico (tipo S). Questo standard è quello in più rapida crescita al mondo per le attrezzature per escavatori, grazie al suo design compatto e alla ridotta altezza di costruzione.

Convertire le attrezzature meccaniche esistenti, come benne, scarificatori, frese per asfalto, travi livellatrici, spazzole, forche per pallet o altri tipi di attrezzature, è un modo semplice ed economico per convertire queste attrezzature allo standard simmetrico e dare così nuova vita a questi accessori.

Gli adattatori da saldare S sono disponibili in versione alta e bassa per potersi integrare con attrezzature con diverse forme di interfaccia.



Misure

Weld-on adaptors S	S30	S40	S45	S50	S60	S65	S70	S70/55	S80	S80
Peso della macchina [ton]	0-2	2-6	5-12	5-12	12-20	14-22	18-33	18-33	24-43	40-75
Peso da [kg]	5,8	10,7	20,8	22	40,6	52,7	80,3	86,3	125,7	212,4
Altezza [mm]	65	70	90	90	105	110	140	140	160	180
Lunghezza [mm]										
Distanza del perno [cc misura] [mm]				430,25	480,25	530,25	600,25	600,25	670,25	750,25
Diametro perni [mm]	30	40	45	50	60	65	70	70	80	90

Weld-on adaptors S - High	S30	S40	S45	S50	S60	S65	S70	S70/55	S80	S80
Peso della macchina [ton]	0-2	2-6	5-12	5-12	12-20	14-22	18-33	18-33	24-43	40-75
Peso da [kg]	8,8	16,4	35,5	36,7	65,9	79,5	138,8	144,9	199,4	342,8
Altezza [mm]	130	150	210	210	240	240	340	340	350	400
Lunghezza [mm]										
Distanza del perno [cc misura] [mm]				430,25	480,25	530,25	600,25	600,25	670,25	750,25
Diametro perni [mm]	30	40	45	50	60	65	70	70	80	90