

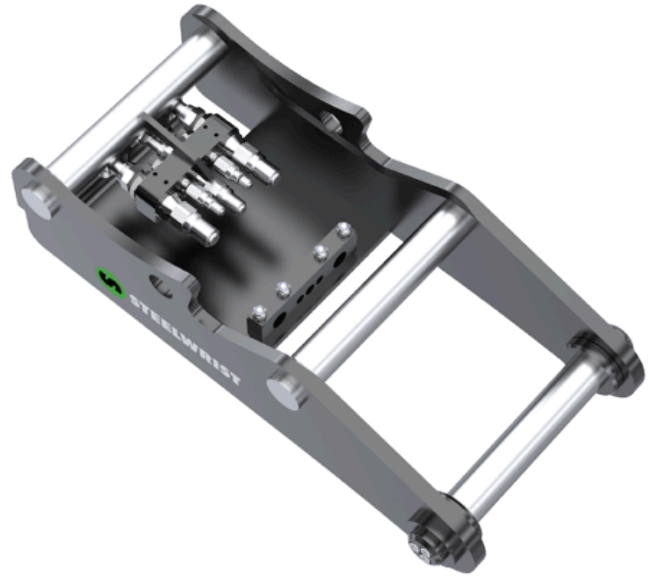
Adattatori a pendolo SQ

Adattatori 5-33 tonnellate

Steelwrist offre la soluzione per garantire che venga utilizzato lo strumento giusto per ogni lavoro. Grazie alla tecnologia SQ puoi cambiare attrezzature idrauliche in pochi secondi, anche tra attrezzature di produttori diversi.

Per una facile conversione delle attrezzature idrauliche sospese in SQ (OS®)

Gli adattatori a pendolo SQ convertono facilmente le attrezzature idrauliche sospese in SQ. Un adattatore a pendolo (chiamato anche adattatore oscillante o inclinabile) viene utilizzato con gli accessori che traggono vantaggio da un movimento di oscillazione libera o autolivellante, anziché essere fissati rigidamente al braccio dell'escavatore, ad esempio i movimentatori di materiali. I connettori maschio dell'adattatore SQ sono dotati della tecnologia Qplus™ per una portata maggiore, tempi di attività più lunghi e una migliore manutenibilità.



Tecnologia Steelwrist SQ e standard Open-S (OS®)

Grazie al sistema di collegamento automatico SQ per attacchi rapidi e tiltrotator è possibile collegare direttamente sia i segnali idraulici che quelli elettrici durante l'aggancio dell'attrezzatura. Gli attacchi automatici Steelwrist SQ sono conformi a Open-S (OS®), lo standard industriale aperto per gli attacchi automatici per escavatori. Ciò significa che il sistema di collegamento automatico SQ è progettato per essere collegato anche ad altri marchi che utilizzano lo stesso tipo di sistema di collegamento dell'olio, seguendo lo standard Open-S (OS®).

Utilizzando gli adattatori Steelwrist SQ è possibile convertire qualsiasi attrezzo o accessorio idraulico in modo che sia compatibile con Open-S.

Numero di connettori diverso a seconda del tipo di attrezzatura

Tutti gli adattatori SQ possono essere configurati in vari modi, a seconda del tipo di attrezzatura e del numero di funzioni utilizzate. Consultare la tabella sottostante per le diverse configurazioni disponibili in base alle dimensioni dell'attacco rapido.

Connettore elettrico Open-S V14 (opzione per SQ45 a SQ90)

Il connettore elettrico Open-S V14 è un robusto connettore a quattordici poli, realizzato appositamente per giunti SQ e applicazioni con attrezzature idrauliche. Può essere installato successivamente su attacchi rapidi e attrezzature di tipo SQ già esistenti. Il connettore elettrico Open-S V14 può essere utilizzato da tutti i membri dell'Open-S Alliance e rappresenta lo standard concordato per gli escavatori dotati di MiC 4.0.

Misure

Pendeladapter	SQ50	SQ60-4	SQ60-5	SQ65	SQ70	SQ70/55
Peso della macchina [ton]	5-13	12-20	12-20	14-22	18-33	18-33
Peso da [kg]	57	116	116	148	177	197
Distanza del perno [cc misura] [mm]	430,25	480,25	480,25	530,25	600,25	600,25
Diametro perni [mm]	50	60	60	65	70	70

Information

EXAMPLE OF NUMBER OF COUPLINGS DEPENDING ON TYPE OF WORK TOOL* ○ Required ● Not Required

SQ size	Total no of Couplings	Coupling sizes	2 functions	2 functions + drain line	1 function + drain line	1 function
SQ40	4	4x7/16"		—		
SQ50	5	2x3/8", 3x1/2"				
SQ60-4	4	2x3/4", 2x1/2"		—		
SQ60-5	5	2x3/4", 2x3/8", 1x1/2"				
SQ65	5	2x3/4", 1x1/2", 1x3/4"				
SQ70	5	2x1", 2x1/2", 1x3/4"				
SQ70/55	6	2x1", 2x1/2", 2x3/4"				
SQ80	6	2x1", 2x1/2", 2x3/4"				
SQ90	9	4x1", 3x1/2", 1x3/4", 1x3/8"				

* Please verify with your tool manufacturer as the need of connections can vary depending on manufacturer and market standards.