

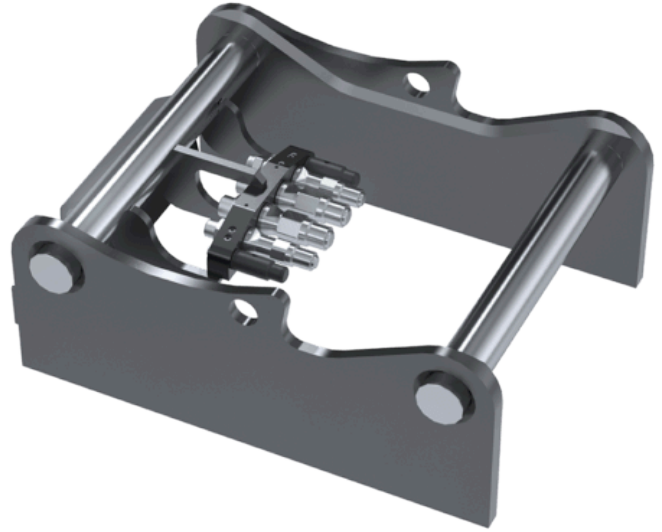
# Adaptateurs à souder SQ

## Adaptateur 3-70 Tonnes

Steelwrist propose la solution pour garantir l'utilisation de l'outil adapté à la tâche. Grâce à la technologie SQ, vous changez d'outils de travail en quelques secondes, même entre des outils achetés auprès de fabricants différents.

### Pour une conversion facile de tout outil de travail hydraulique en SQ (OS®)

Les adaptateurs SQ à souder sont disponibles en version haute et basse afin de s'adapter à différents types d'outils de travail hydrauliques et de les convertir en SQ. Grâce à sa conception soudable, il est possible de créer une intégration optimisée en découpant les plaques latérales pour qu'elles correspondent à la fixation avec laquelle elles seront intégrées, ce qui permet de réduire à la fois le poids et la hauteur du bâtiment. Les raccords mâles de l'adaptateur SQ sont équipés de la technologie Qplus™ pour un débit plus élevé, une disponibilité accrue et une facilité d'entretien améliorée.



### La technologie Steelwrist SQ et la norme Open-S (OS®)

Avec le système de connexion automatique SQ pour coupleurs rapides et tiltrotateurs, il est possible de connecter directement les signaux hydrauliques et électriques lors du couplage de l'outil de travail. Les coupleurs automatiques Steelwrist SQ sont conformes à Open-S (OS®) – la norme industrielle ouverte pour les coupleurs automatiques destinés aux excavatrices. Cela signifie que le système de connexion automatique SQ est conçu pour se connecter également à d'autres marques utilisant le même type de système de connexion d'huile, suivant la norme Open-S (OS®). Grâce aux adaptateurs Steelwrist SQ, vous pouvez convertir n'importe quel outil ou accessoire de travail hydraulique pour le rendre compatible avec la norme Open-S.

### Le nombre de raccords varie selon le type d'outil de travail

Tous les adaptateurs SQ peuvent être configurés de multiples façons, en fonction du type d'outil de travail et du nombre de fonctions utilisées. Consultez le tableau ci-dessous pour connaître les différentes configurations disponibles selon la taille du coupleur.

### Connecteur électrique Open-S V14 (option pour SQ45 à SQ90)

Le connecteur électrique Open-S V14 est un connecteur robuste à quatorze pôles spécialement conçu pour les coupleurs SQ et les applications d'outils de travail.

Il peut être installé ultérieurement sur les coupleurs et outils de travail de type SQ existants. Le connecteur électrique Open-S V14 peut être utilisé par tous les membres de l'Open-S Alliance et constitue la norme convenue pour les excavatrices équipées de MiC 4.0.

Concernant l'interchangeabilité entre la norme SQ et d'autres marques de coupleurs rapides et d'outils de travail entièrement hydrauliques, voir le lien.

## 📏 Dimensions

Weld-on adaptors SQ	SQ50	SQ60-4	SQ60-5	SQ65	SQ70	SQ70/55	SQ80	SQ90
Poids de la machine [ton]	5-13	12-20	12-20	14-22	18-33	18-33	25-43	40-75
Poids à partir de [kg]								
Hauteur [mm]		155	155	169	220	190	248	235
Longueur [mm]		600	600	661	741	741	837	950
Empattement [entraxe] [mm]		480,25	480,25	530,25	600,25	600,25	670,25	750,25
Diamètre d'axe [mm]	50	60	60	65	70	70	80	90

Weld-on adaptors SQ – Long	SQ50	SQ60-4	SQ60-5	SQ65	SQ70	SQ70/55	SQ80	SQ90
Poids de la machine [ton]	5-13	12-20	12-20	14-22	18-33	18-33	25-43	40-75
Poids à partir de [kg]								
Hauteur [mm]	128	105	105	208,5	255	225	238	273
Longueur [mm]	520,75	797	797	862	940	937	837	950
Empattement [entraxe] [mm]	430,25	480,25	480,25	530,25	600,25	600,25	670,25	750,25
Diamètre d'axe [mm]	50	60	60	65	70	70	80	90

## ⚙️ Spécifications techniques

EXAMPLE OF NUMBER OF COUPLINGS DEPENDING ON TYPE OF WORK TOOL* <span style="float: right;">○ Required ● Not Required</span>						
SQ size	Total no of Couplings	Coupling sizes	2 functions	2 functions + drain line	1 function + drain line	1 function
SQ40	4	4x7/16"		—		
SQ50	5	2x3/8", 3x1/2"				
SQ60-4	4	2x3/4", 2x1/2"		—		
SQ60-5	5	2x3/4", 2x3/8", 1x1/2"				
SQ65	5	2x3/4", 1x1/2", 1x3/4"				
SQ70	5	2x1", 2x1/2", 1x3/4"				
SQ70/55	6	2x1", 2x1/2", 2x3/4"				
SQ80	6	2x1", 2x1/2", 2x3/4"				
SQ90	9	4x1", 3x1/2", 1x3/4", 1x3/8"				

\* Please verify with your tool manufacturer as the need of connections can vary depending on manufacturer and market standards.