

# Adaptateurs à souder S

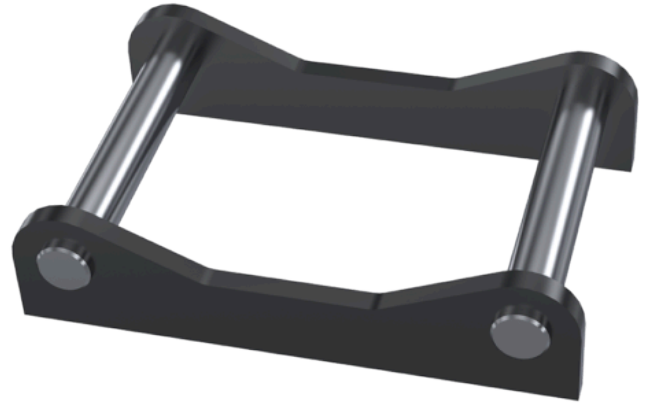
## Adaptateur 0-75 Tonnes

### Connecter efficacement les outils de travail

Avec les adaptateurs S à souder, il est possible de convertir tout type d'outil de travail mécanique existant au standard symétrique (type S). Cette norme est celle qui connaît la croissance la plus rapide au monde pour les outils de travail des excavatrices, grâce à sa conception compacte et à sa faible hauteur d'installation.

Convertir des outils de travail mécaniques existants comme des godets, des rippers, des coupe-asphalte, des poutres de nivellement, des brosses, des fourches à palettes ou d'autres types d'outils est un moyen facile et abordable de convertir ces outils de travail à la norme Symmetrical et ainsi de donner une nouvelle vie à ces accessoires.

Les adaptateurs Weld-on S sont disponibles en version haute et basse afin de pouvoir s'intégrer aux outils de travail ayant des interfaces de formes différentes.



### Dimensions

Weld-on adaptors S	S30	S40	S45	S50	S60	S65	S70	S70/55	S80	S80
Poids de la machine [ton]	0-2	2-6	5-12	5-12	12-20	14-22	18-33	18-33	24-43	40-75
Poids à partir de [kg]	5,8	10,7	20,8	22	40,6	52,7	80,3	86,3	125,7	212,4
Hauteur [mm]	65	70	90	90	105	110	140	140	160	180
Longueur [mm]										
Empattement [entraxe] [mm]				430,25	480,25	530,25	600,25	600,25	670,25	750,25
Diamètre d'axe [mm]	30	40	45	50	60	65	70	70	80	90

Weld-on adaptors S - High	S30	S40	S45	S50	S60	S65	S70	S70/55	S80	S80
Poids de la machine [ton]	0-2	2-6	5-12	5-12	12-20	14-22	18-33	18-33	24-43	40-75
Poids à partir de [kg]	8,8	16,4	35,5	36,7	65,9	79,5	138,8	144,9	199,4	342,8
Hauteur [mm]	130	150	210	210	240	240	340	340	350	400
Longueur [mm]										
Empattement [entraxe] [mm]				430,25	480,25	530,25	600,25	600,25	670,25	750,25
Diamètre d'axe [mm]	30	40	45	50	60	65	70	70	80	90